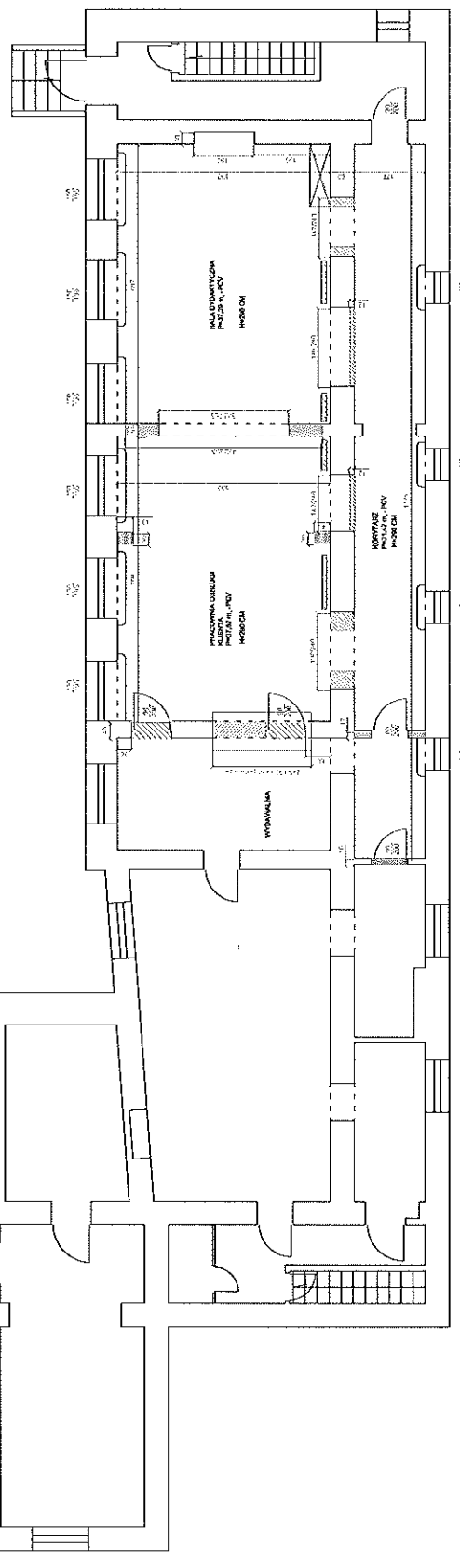
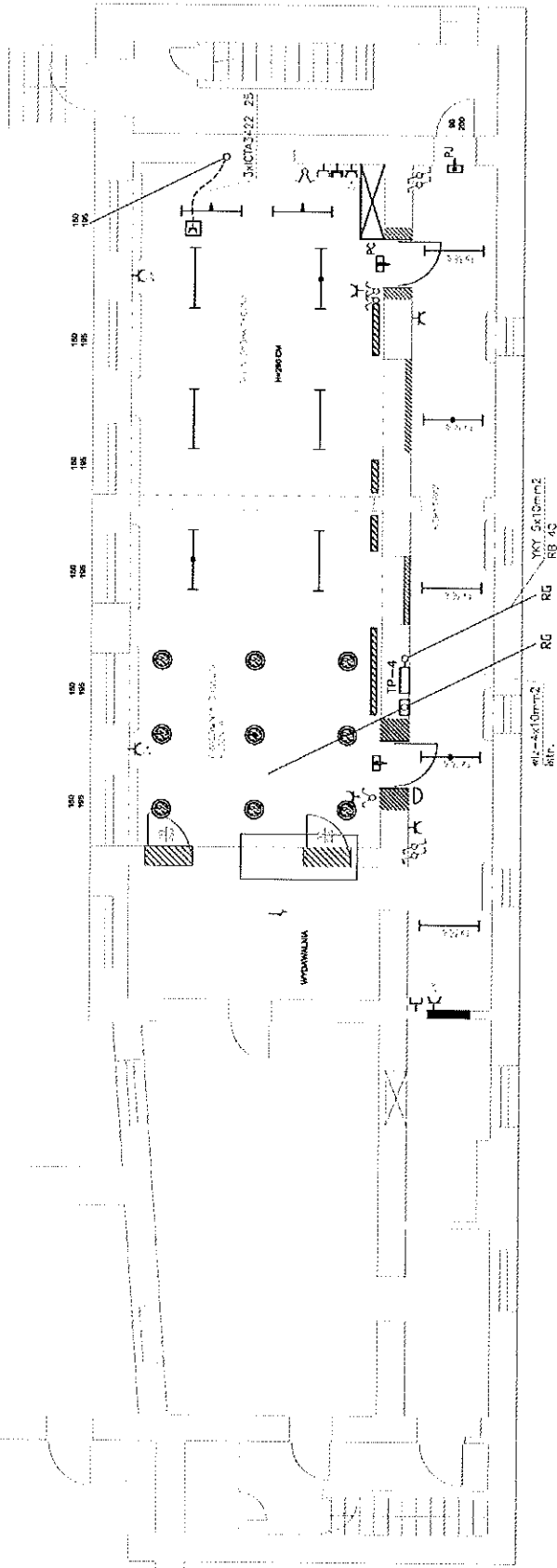


- OZNACZENIA:**
- Ciepła ściana zewnętrzna w całości ocieplona
 - Elementy wentylacyjne do wentylacji
 - Ściany do zaizolowania z cegieł pełnych 19 cm i pustaków
 - Drewno okładzinowe
 - Drewno do wentylacji w nowych instalacjach
 - Drewno okładzinowe podłożem do wentylacji w nowych instalacjach
 - Drewno wstawiane w miejscach instalacyjnych w miejscu drzew wstęgowych
 - Elementy izolacji ścian i sułt
 - Elementy izolacji dachu i podłogi
 - Elementy izolacji dachu i podłogi do naziżu do opóźnienia



Typ projektu	Projekt inżynierski		
	Dokumentacja projektowa		
Projektant	mgr inż. Marek Szymanski		
Przebudowa	100%	100%	100%
Plan 1/50	100%	100%	100%
Plan 1/100	100%	100%	100%
Plan 1/200	100%	100%	100%
Plan 1/500	100%	100%	100%
Plan 1/1000	100%	100%	100%



OZNACZENIA:

- oprawa nasufilowa do świetlówek 2x36W
- oprawa nasufilowa do świetlówek 1x36W
- oprawa nasufilowa do świetlówek 1x36W asymetryczna
- oprawa nasufilowa do świetlówek 36W z modułem zasilania awaryjnego 2h
- ⊕ plafondiera nasufilowa 2x18W
- ⊖ oprawa awaryjna z piktogramem
- ⊖ dzwonek szkolny 230V, 50-tz
- ⊕ gniazdo 1faz. pojedyncze
- ⊕ gniazdo 1faz. dwukrotne
- ⊕ gniazdo antenowe koncentryczne
- ⊕ gniazdo antenowe koncentryczne
- ⊕ łącznik oświetl. 1-biegunowy
- ⊕ łącznik swiecznikowy
- ⊕ łącznik schodowy
- rura pod posadzką

UWAGI:

1. Instalacja podrynkowa - przewody YDYp w bruzkach.
2. Instalacja gniazda - YDYp 3x2,5mm².
3. Instalacje oświetlenia - YDYp 2,3,4x1,5mm².
4. Dojeżdża do puszek socjologicznej w rurkach wzmożonych pod posadzką.
5. Dla instalacji teletechnicznych ułożyć pł. rury elastyczne z pilotem.

TS - Tytuł: Przebudowa pomieszczeń kuchni i stołówki
 mgr inż. **Maciej Stolarczyk** oprac.: na parterze - cz. elektryczna
 Obiekt: Zespół Szkół Terenów Zieleni w Radzyminie
 ul. Jaria Pawła II 18

Nazwa rysunku	Plan instalacji
Projektował	mgr inż. Wojciech Horodko upr. Wa-949/94
Sprawił	inż. Andrzej Panek upr. E-50/76
Faza: PB	Skala 1:100
	Data 06.2009
	Nr rys. 2